

No i stało się to czego chyba wszyscy się spodziewaliśmy. Po srogiej zimie dodatnie temperatury powodują roztopy i lokalne podtopienia. Jako pierwszy dał o sobie znać sąsiadujący z Borzęcinem Topolin.

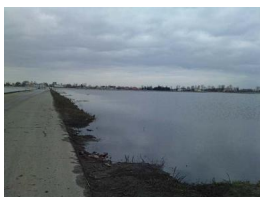
Ogromne ilości wody uwolnione z zalegającego lodu i śniegu rozlały się na polach Topolina tworząc niesamowity ale i zatrważający krajobraz. Najstarsi mieszkańcy Topolina nie pamiętają takiej ilości wody. Już w sobotę dodatnie temperatury nie wróżyły nic dobrego. We wtorek rano ulica Poprzeczna wiodąca m.in na Topolin była jeszcze przejezdna ale już popołudniu na wysokości mostka melioracyjnego woda wystąpiła na drogę.

Zaalarmowana borzęcińska OSP zabezpieczyła ul. Poprzeczną do momentu przybycia służb drogowych, które oznaczyły drogę jako tymczasowo nieprzejezdną. Jest to dość znaczącym utrudnieniem dla mieszkańców gdyż droga Topolińska jest głównym połączeniem Borzęcina z Ożarowem.

No cóż pozostaje nam tylko czekać aż woda trochę wsiąknie. Do tego czasu nie jeden z nas będzie "walczył" ze zbierającą się wodą na podwórkach czy w piwnicach.

Powód zablokowania ulicy Poprzecznej.





Tak wyglądają rowy melioracyjne



OSP Borzęcin zabezpiecza drogę

